



DIRECCION DE RECURSOS ENERGÉTICOS

INFORME PRELIMINAR DE ENERGÍA ELÉCTRICA¹

ASPECTOS RELEVANTES OCTUBRE 2024

El Consumo de Energía del Sistema Interconectado Nacional (SIN) en el mes de octubre tuvo un aumento del 17,27 % con respecto al del año pasado (octubre 2024 con 2.276.844 MWh / octubre 2023 con 1.941.478 MWh).

El Consumo de Energía del Sistema Interconectado (SI) en el mes de octubre tuvo un aumento del 17,10 % con respecto al del año pasado (octubre 2024 con 2.285.199 MWh / octubre 2023 con 1.951.543 MWh).

Referente a la Exportación de Energía a la Argentina tuvo una disminución 36,26 % con respecto al año pasado (octubre 2024 = 6.415 MWh / octubre 2023 = 10.065 MWh).

La Temperatura Media del mes fue de 26 grados, la máxima fue de 39 grados el día 01 -10-2024.

La Demanda Máxima de Potencia del SIN fue de 4.587 MW a las 20:45 hs del día 30-10-2024.

La Demanda Máxima de Potencia del SIN, del presente año es 5.027 MW, registrado el día 14-03-2024.

Generaciones en Centrales Hidroeléctricas para atender el Consumo de Energía del Sistema Interconectado fueron las siguientes;

- Itaipú tuvo un aumento del 0,73 % con respecto al año pasado; (octubre 2024 = 1.717.858 MWh / octubre 2023 = 1.705.344 MWh).
- Yacyreta tuvo un aumento del 177,63 % con respecto al año pasado; (octubre 2024 = 510.926 MWh / octubre 2023 = 184.032 MWh).
- Acaray tuvo una disminución del 12,74 % con respecto al año pasado; (octubre 2024 = 54.246 MWh / octubre 2023 = 62.167 MWh).

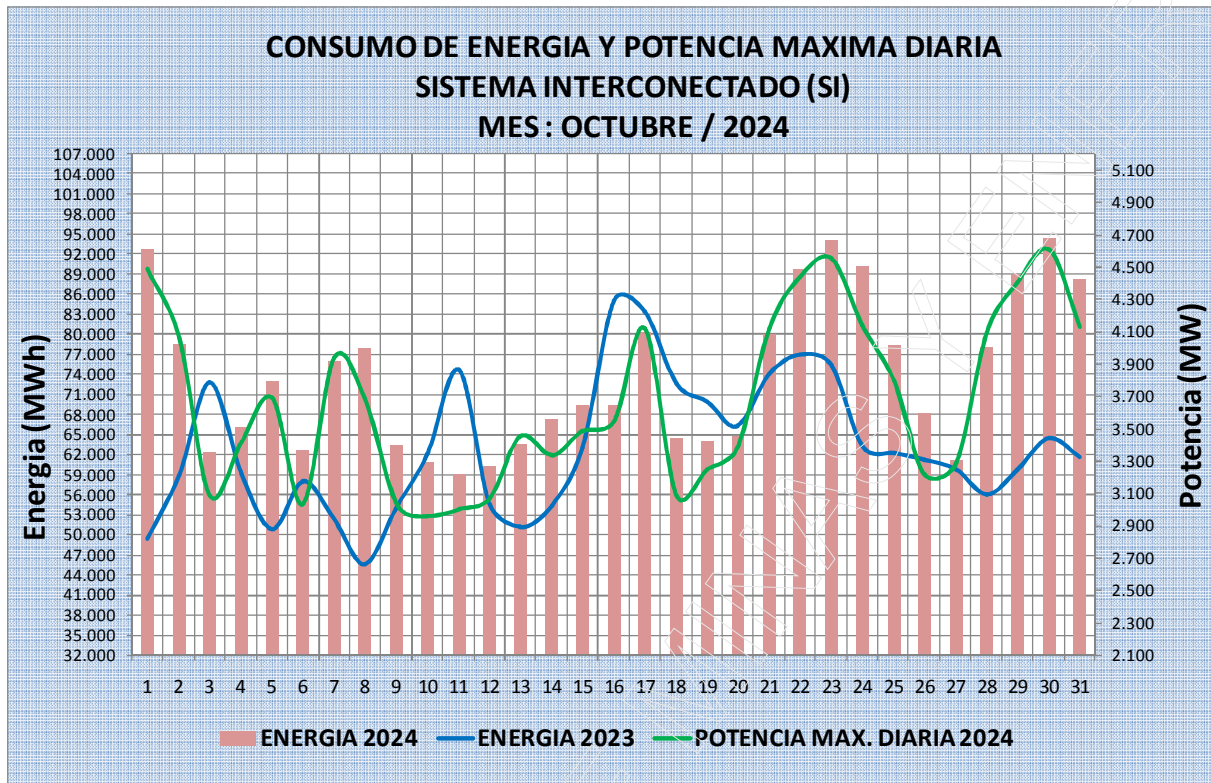
Energía Máxima en Centrales Hidroeléctricas para atender al Sistema Interconectado fueron;

- ITAIPU fue 74.015 MWh el día 24-10-2024.
- YACYRETA fue 23.580 MWh el día 04-10-2024.
- ACARAY fue 4.115 MWh el día 13-10-2024.

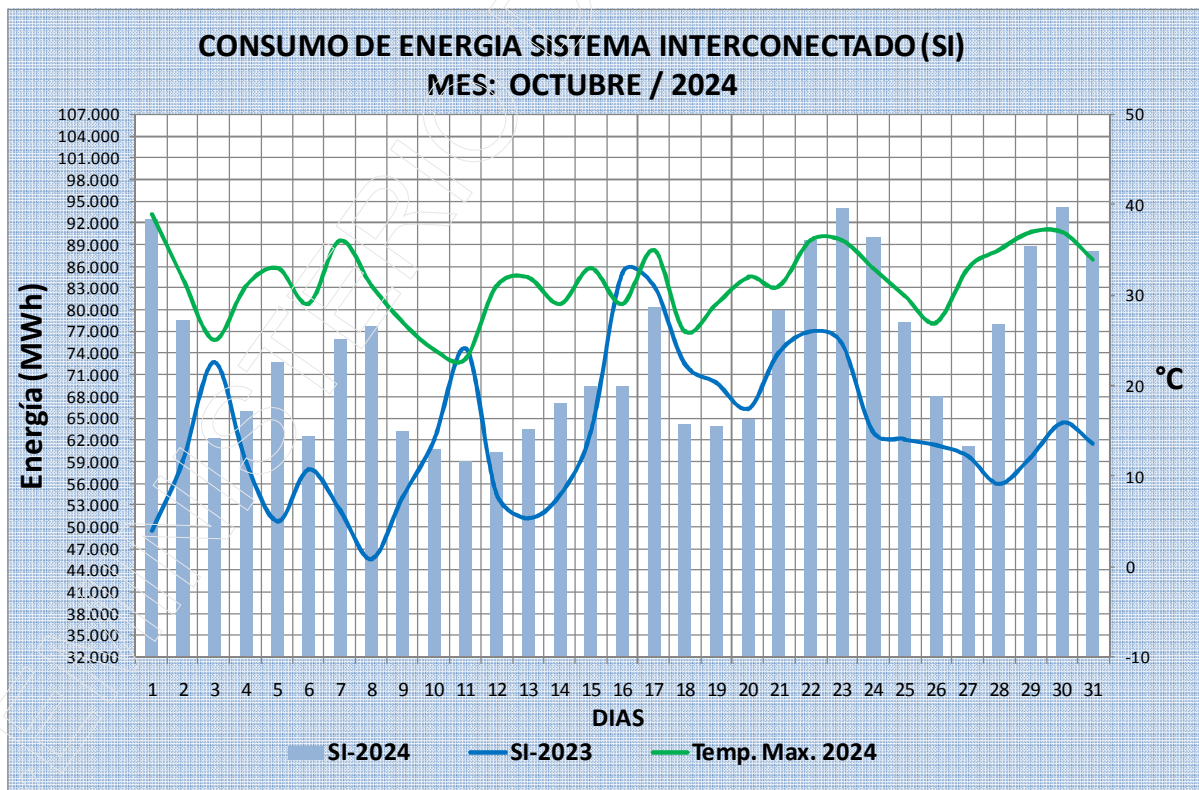
¹ Elaboración propia en base al Parte Diario Preliminar de Operación de la Ande.



DIRECCION DE RECURSOS ENERGÉTICOS



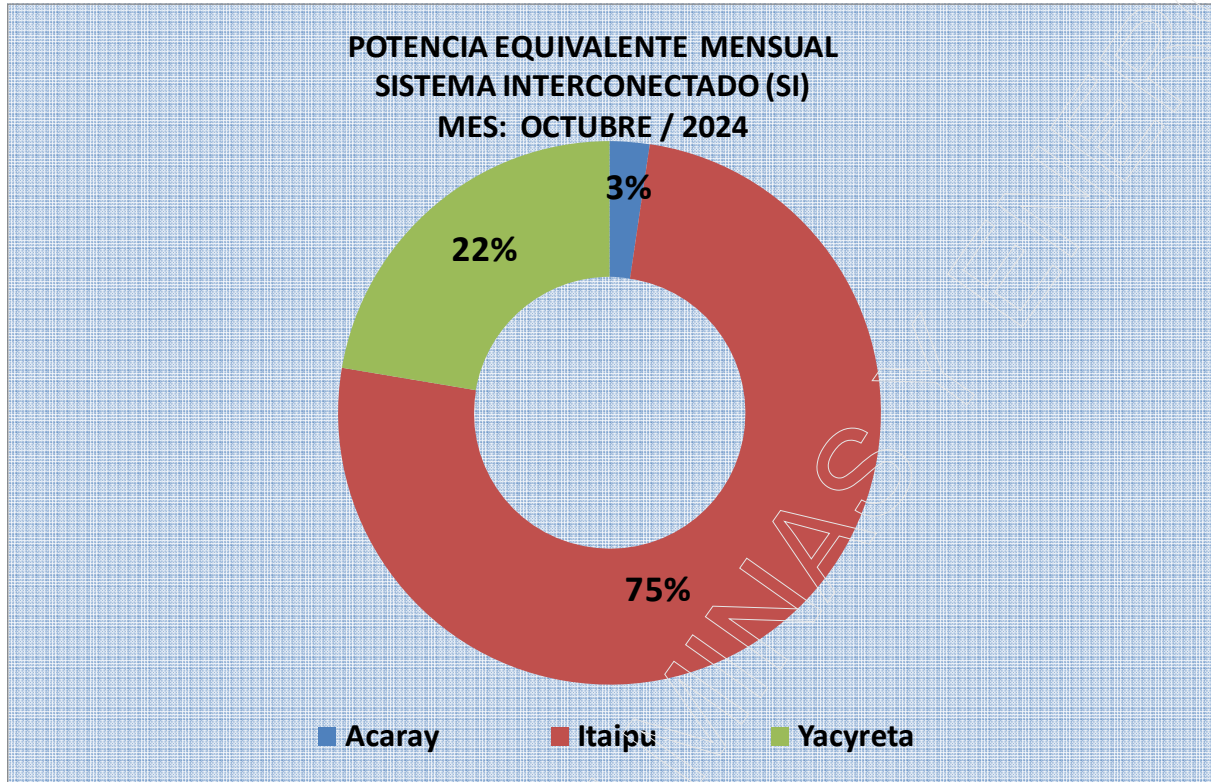
Fuente: Elaboración propia en base al parte diario preliminar de operación de Ande



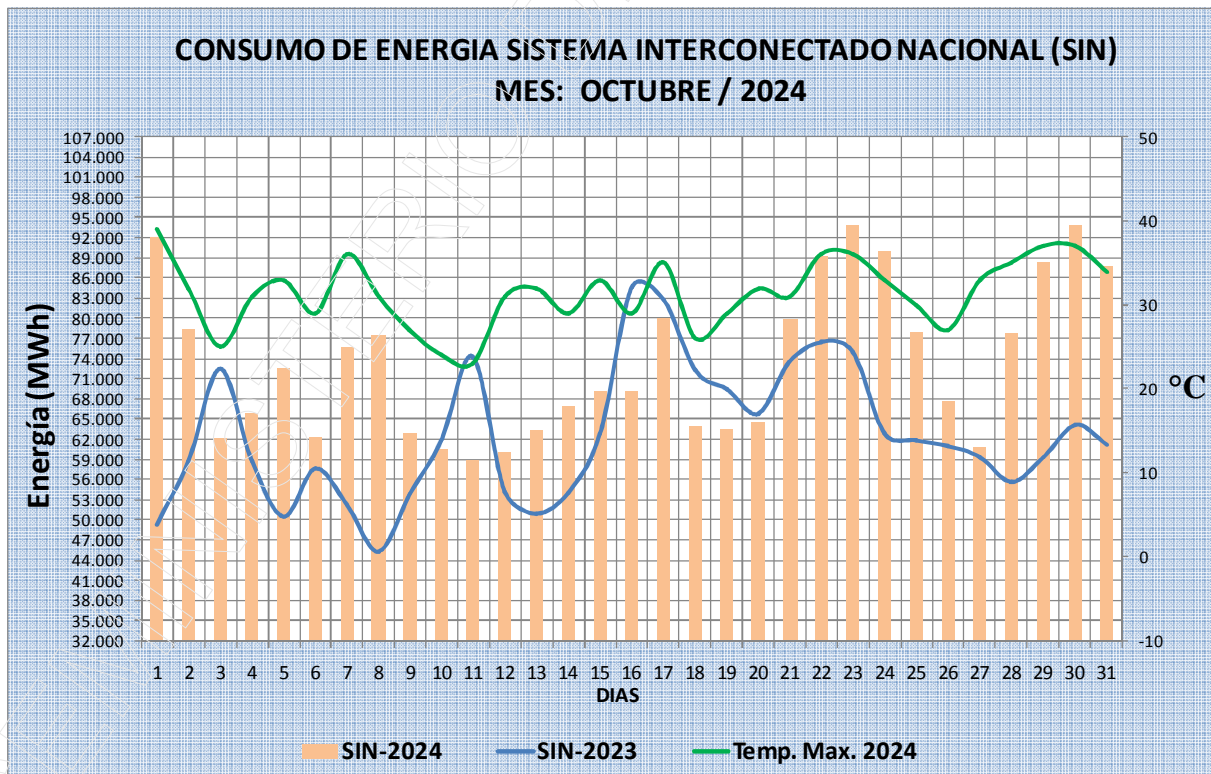
Fuente: Elaboración propia en base al parte diario preliminar de operación de Ande



DIRECCION DE RECURSOS ENERGÉTICOS



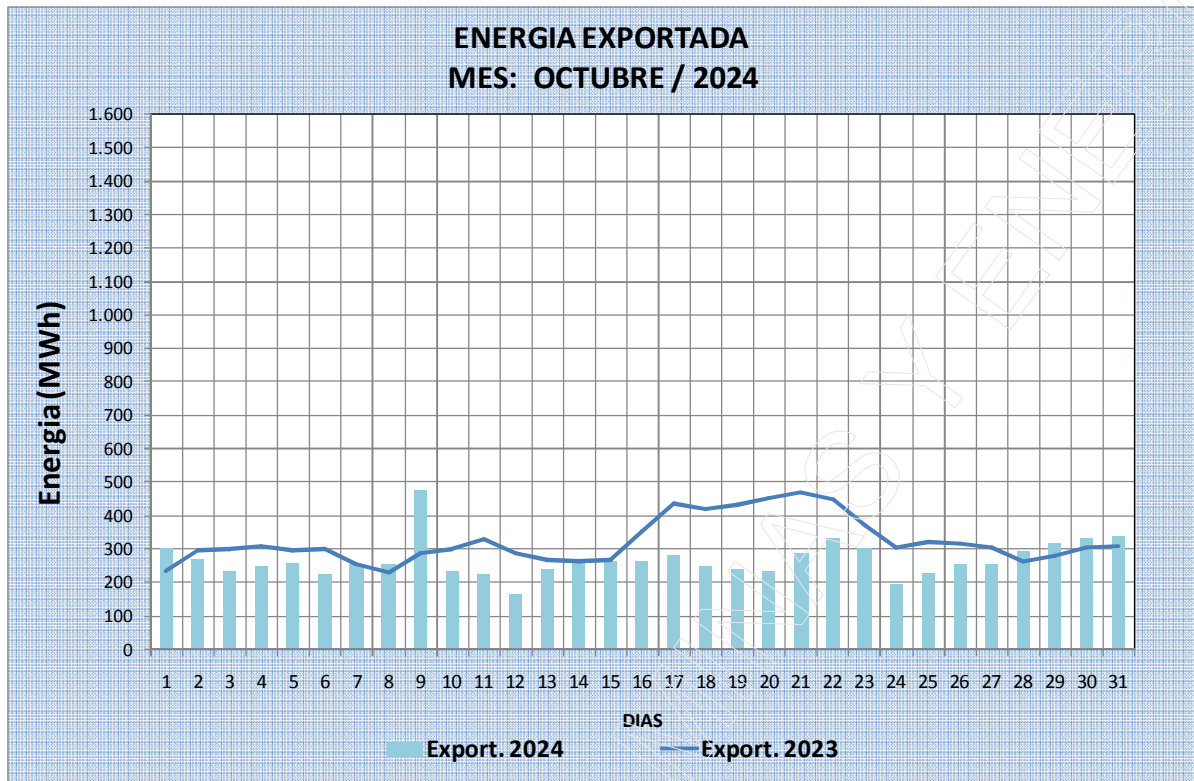
Fuente: Elaboración propia en base al parte diario preliminar de operación de Ande



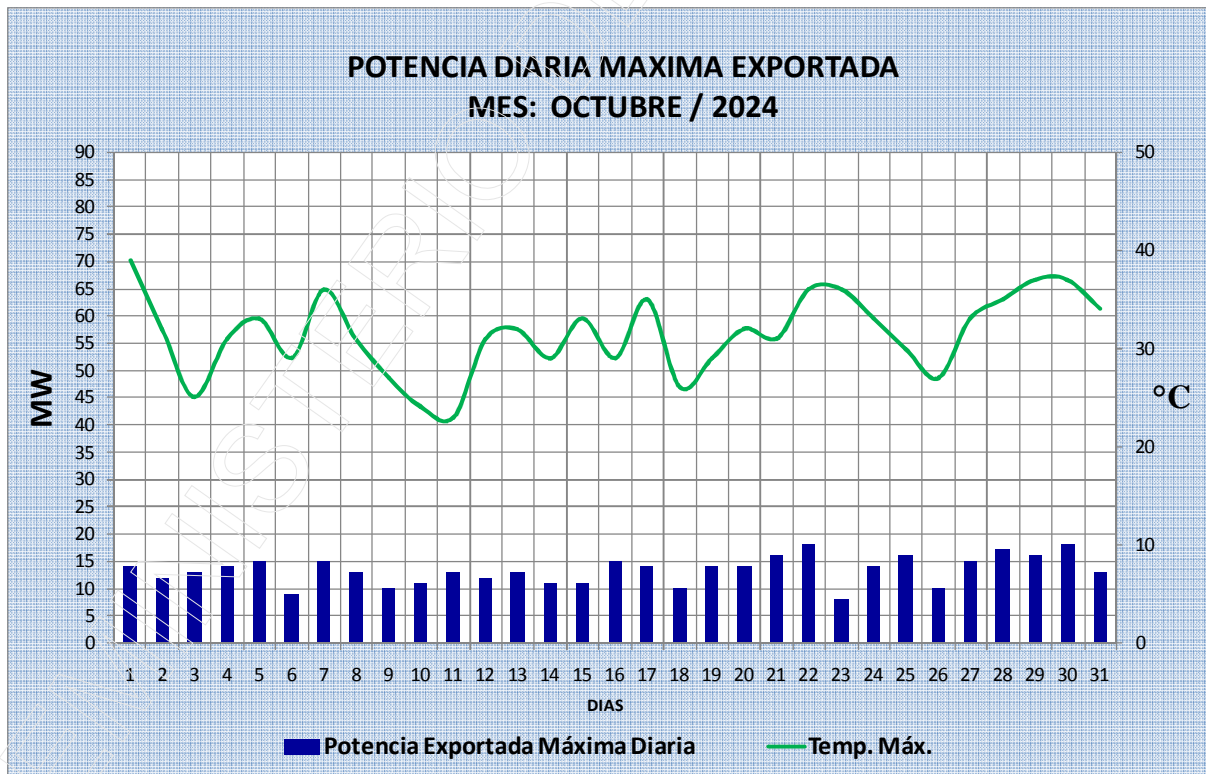
Fuente: Elaboración propia en base al parte diario preliminar de operación de Ande



DIRECCION DE RECURSOS ENERGÉTICOS



Fuente: Elaboración propia en base al parte diario preliminar de operación de Ande

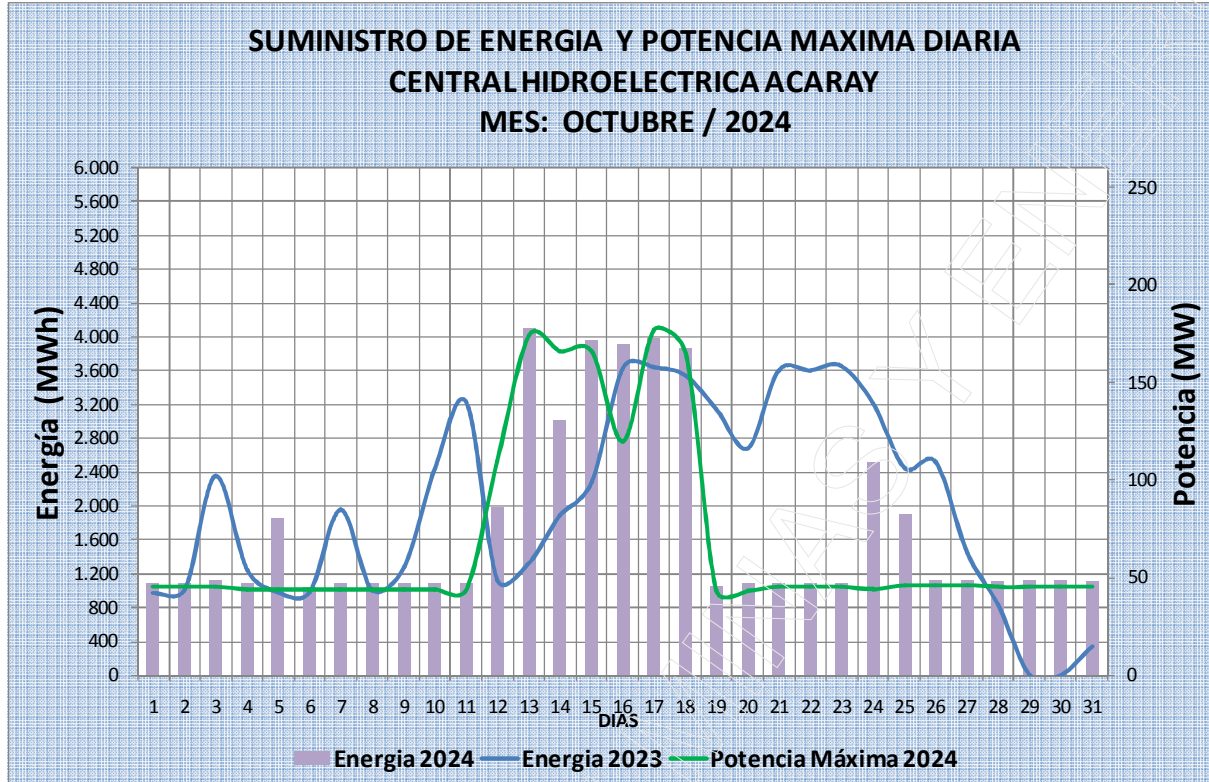


Fuente: Elaboración propia en base al parte diario preliminar de operación de Ande



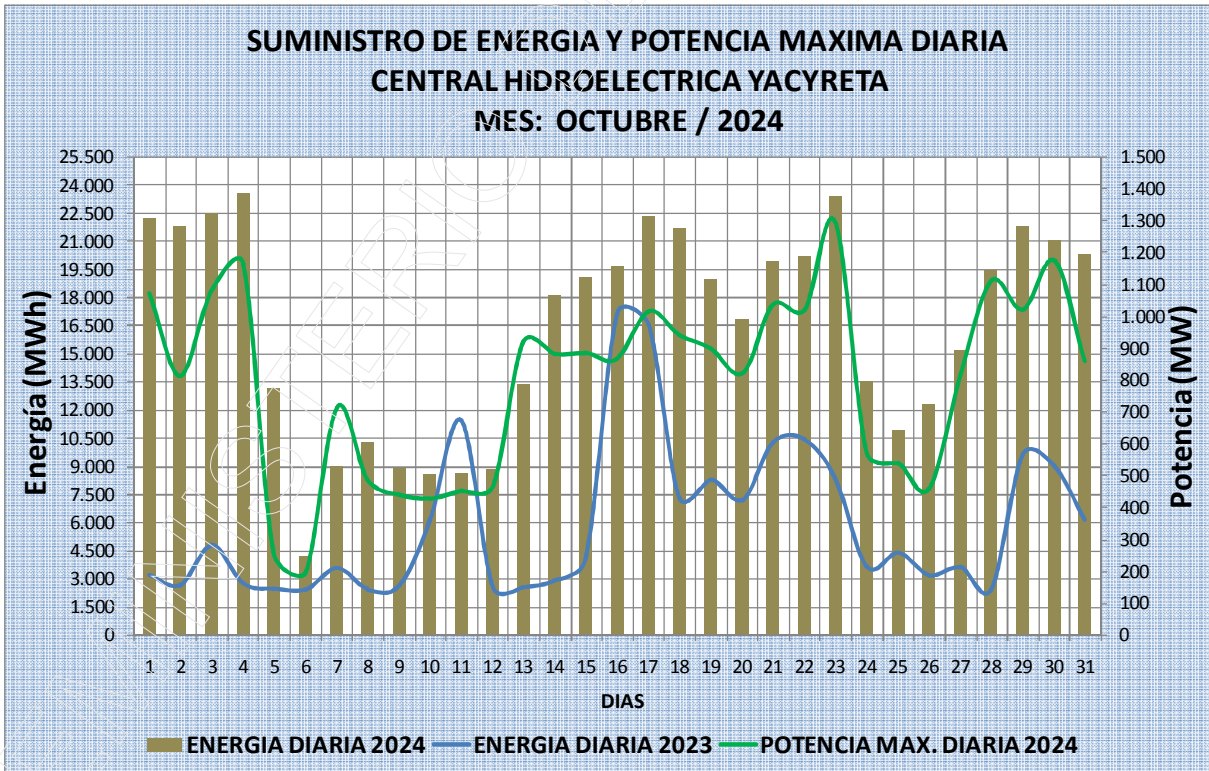
DIRECCION DE RECURSOS ENERGÉTICOS

SUMINISTRO DE ENERGÍA Y POTENCIA MÁXIMA DIARIA CENTRAL HIDROELECTRICA ACARAY MES: OCTUBRE / 2024



Fuente: Elaboración propia en base al parte diario preliminar de operación de Ande

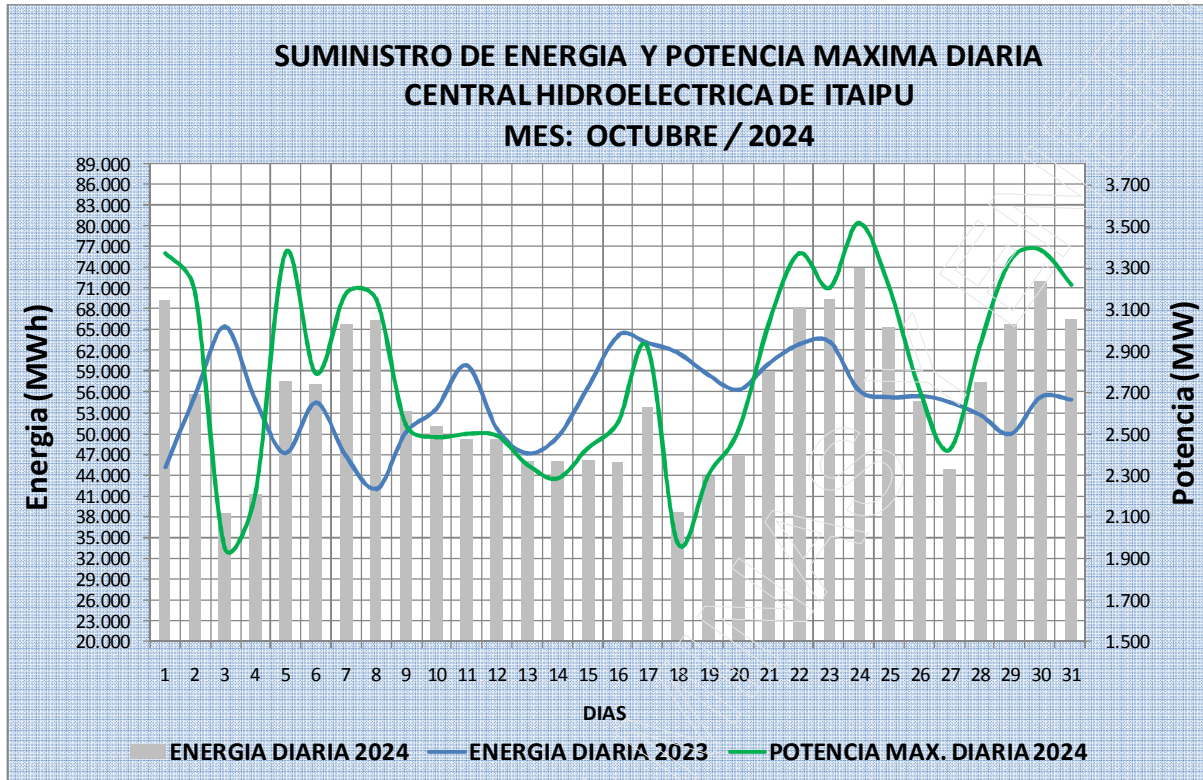
SUMINISTRO DE ENERGÍA Y POTENCIA MÁXIMA DIARIA CENTRAL HIDROELECTRICA YACYRETA MES: OCTUBRE / 2024



Fuente: Elaboración propia en base al parte diario preliminar de operación de Ande



DIRECCION DE RECURSOS ENERGÉTICOS



Fuente: Elaboración propia en base al parte diario preliminar de operación de Ande

Elaborado:
Departamento de Monitoreo Energético (DME)
Dirección de Recursos Energéticos (DRE)
Viceministerio de Minas y Energía (VMME).